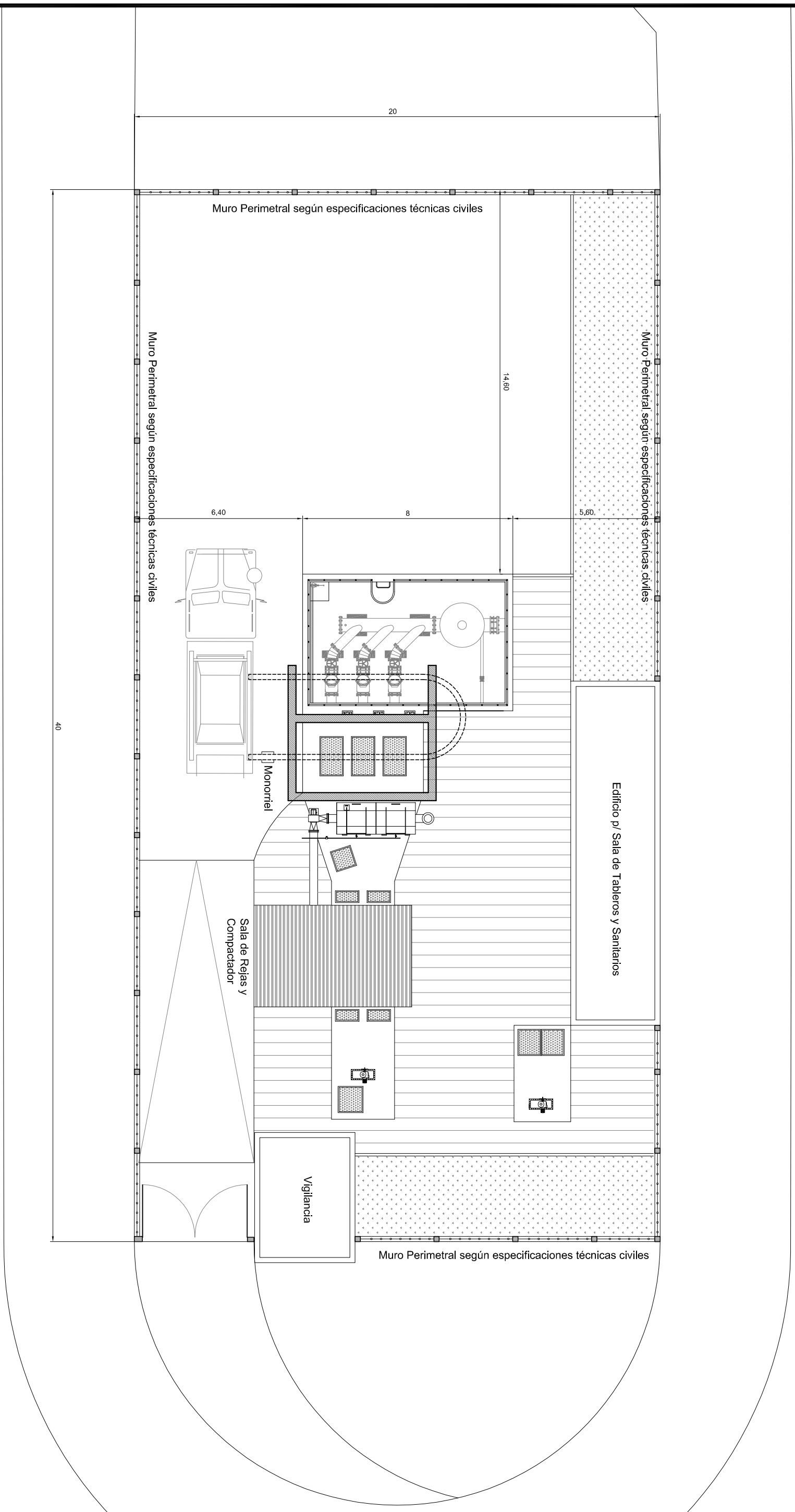
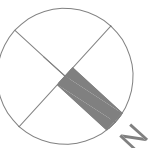


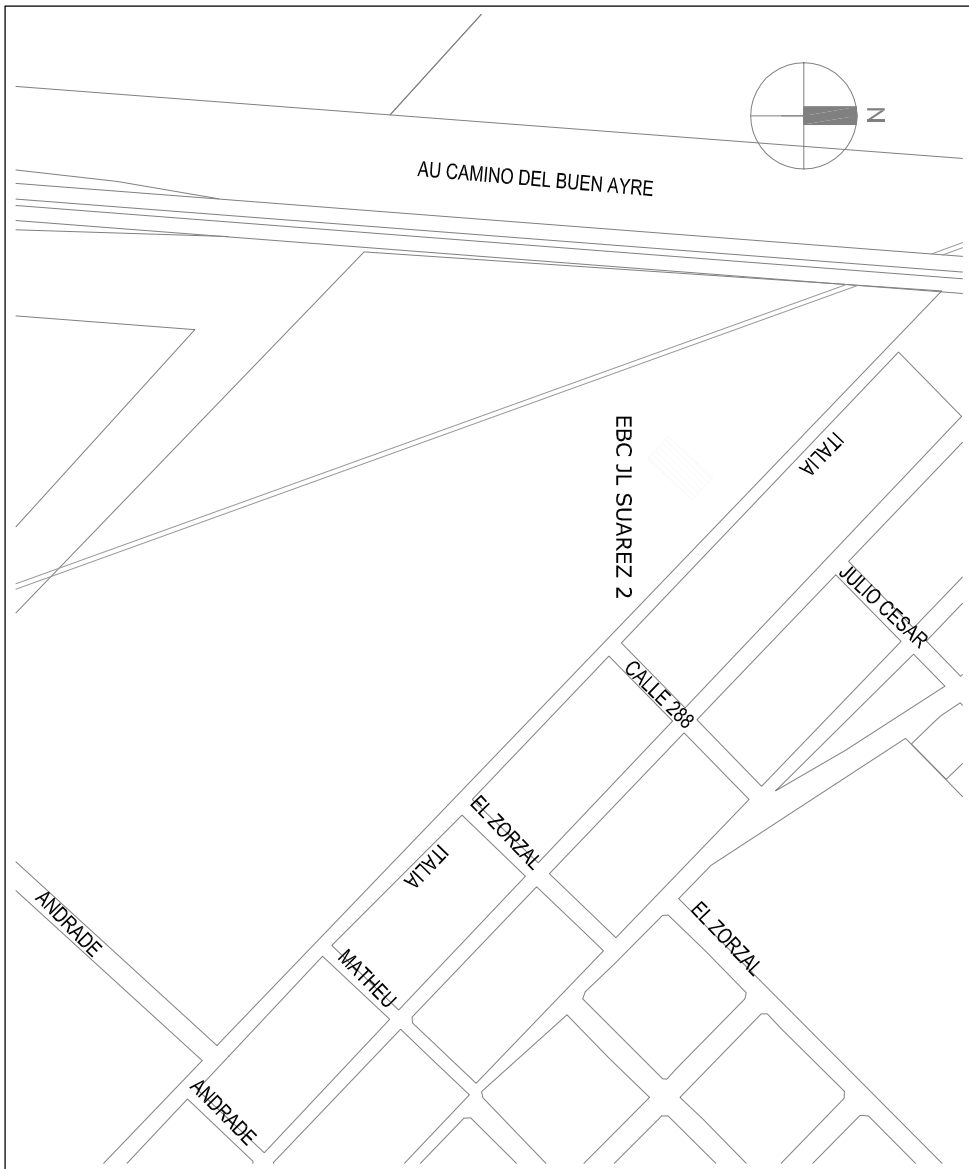
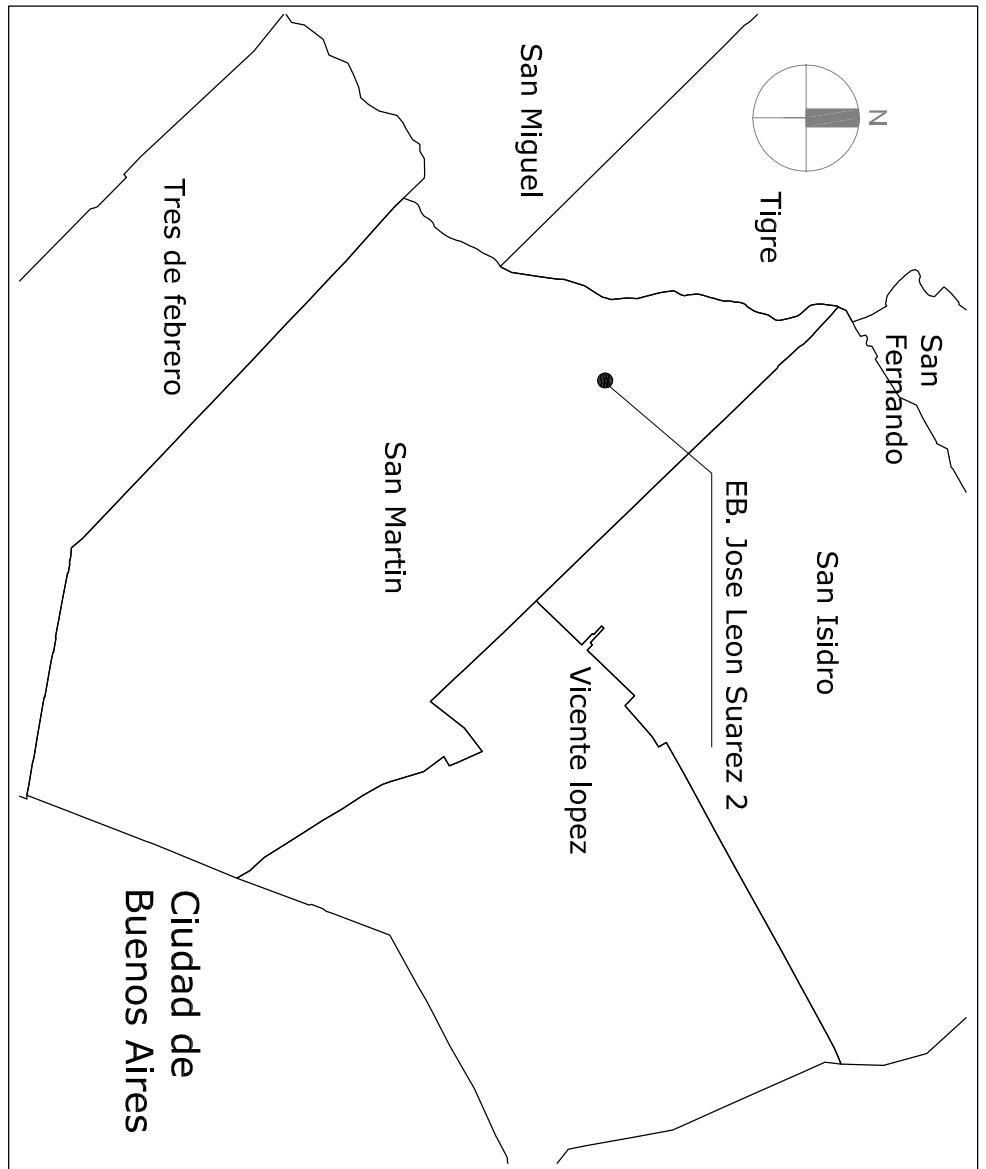
# IMPLANTACIÓN GENERAL

Escala 1:150



## NOTAS:

- 1.- EL CONTRATISTA DEBERA HACER LA INSTALACION DE LAS CAÑERIAS MOSTRADAS Y LA CONEXION CON REDES EXISTENTES EN CASO DE QUE LAS REDES NO SE HAYAN INSTALADO. EL CONTRATISTA DEBERA INSTALAR BRIDA CIEGA Y MARCAR PARA CONEXION FUTURA.
- 2.- LAS CAÑERIAS Y PIEZAS ESPECIALES DEBEN SER DE ACERO REVESTIDO INTERIOR Y EXTERIORMENTE CON EPOXI BRIDAS Y PIEZAS ESPECIALES, DEACUERDO CON NORMAS ISO 7500-1.
- 3.- PRESION DE PRUEBA HIDRAULICA DE LAS CAÑERIAS 7,5 Kgf/cm.2.
- 4.- LOS NIVELES EN m. REFERIDOS AL +0.00 DE O.S.N.
- 5.- EL CONTRATISTA DEBERA COORDINAR LAS DIMENSIONES CON EL INSTALADOR Y EL FABRICANTE DE LAS BOMBAS.
- 6.- ESTE PLANO ES PARA REFERENCIA DEL CONTRATISTA EN CUANTO A DIMENSIONES REQUERIDAS DE LA OBRA CIVIL. EL CONTRATISTA DEBERA DISEÑAR Y DETALLAR LA ESTRUCTURA DE ACUERDO A LAS CONDICIONES DE CARGA Y DEL TERRENO EXISTENTE, SEGUN ESPECIFICACIONES TECNICAS.
- 7.- CALIDAD DEL HORMIGON: H35.
- 8.- CALIDAD DEL ACERO: ADN-420.
- 9.- TODAS LAS SUPERFICIES INTERIORES DEL POZO DE BOMBEO, SERAN REVESTIDAS SEGUN ESPECIFICACIONES TECNICAS.
- 10.- LOS MARCOS Y TAPAS SERAN DE ACERO INOXIDABLE Y HERMETICAS



NOTA: PROYECTO EJECUTADO POR PROFESIONALES DE AVSA.

**Agua y Saneamientos Argentinos S.A.**  
 Dirección de Ingeniería y Proyectos



OBRAS PRIMARIAS J L SUAREZ ESTE  
 ESTACION DE BOMBEO CLOACAL 2  
 IMPLANTACION GENERAL  
 SAN MARTIN  
 REGION NORTE

Gerente: AG	Proyectista: RF/DM	Verifico: EY/JV	Código Archivo: B-C-SM-00012	Cod. Proy: NC7/0032
Rde Proveedor: EY	Revisor: MCEY   Dibujor: RF/DM	Fecha: 29/08/2016	Plano N°: 46640	Revisión: 0
SI ESTE SEGUIMIENTO NO MIDE 2 cm EL PLANO NO ESTA EN ESCALA			Escala: Indicadas	Hoja: 1 de 1